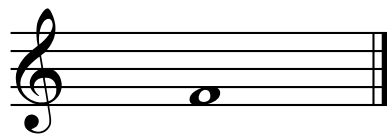


Тропáрь, глáсъ ѿ:



Кла - го - об - раз - ныи́ і - ѡ - снѣѣ́ і дре - ва
снемъ пре - чнс - то - е тво - е тѣ - ло, пла - ца -
ни - це - ю чнс - то - ю ѡбвнѣѣ, и бла -
го - ѡ - ха - ньми во гро - бѣ́ но - бѣ́
за - крѣѣ́ по - ло - жи: но три - дне - венъ
во - скреслъ е - сн го - спо - дн, по - да -
дн мї - ро - вн ве - лі - ю мн -



лостъ.

